

## Chances et limites de l'insertion dans le marché de l'emploi en période de crise économique

Journées CSIAS de Soleure 3/4 septembre 2009  
Serge Gaillard, Chef de la Direction du travail, SECO



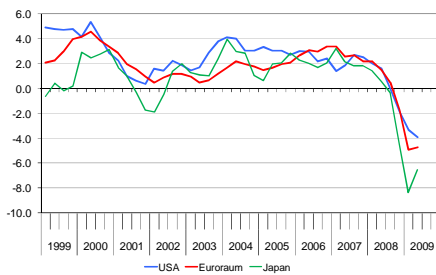
## Contenu

1. Situation sur le marché du travail et prévisions
2. Quel service fournit l'assurance-chômage?
3. Mesures supplémentaires



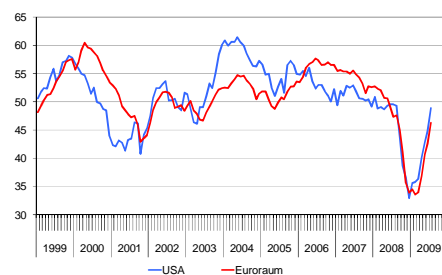
## Croissance économique mondiale

Variations en % du PIB par rapport au trimestre correspondant de l'année précédente



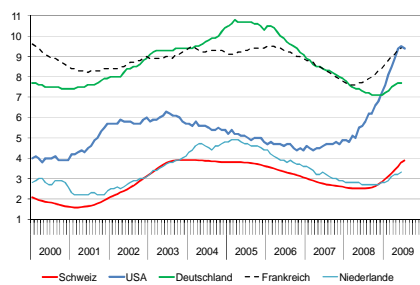
## Climat des affaires international

Indice des directeurs d'achats dans l'industrie (PMI), corrigés des variations saisonnières - USA et zone euro

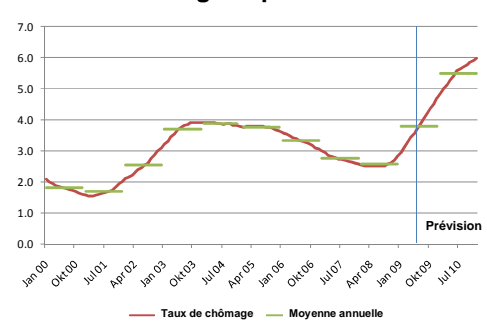


## Chômage - comparaison internationale

Taux de chômage harmonisés (sauf pour la Suisse) en %, valeurs désaisonnalisées



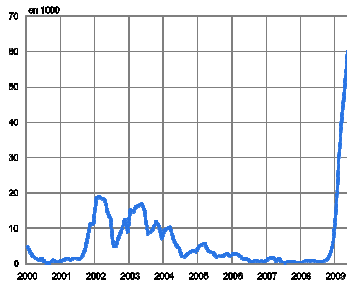
## Taux de chômage et prévisions





## Evolution de la RHT (réductions de l'horaire de travail)

Nombre de travailleurs touchés, janvier 2000 - mai 2009



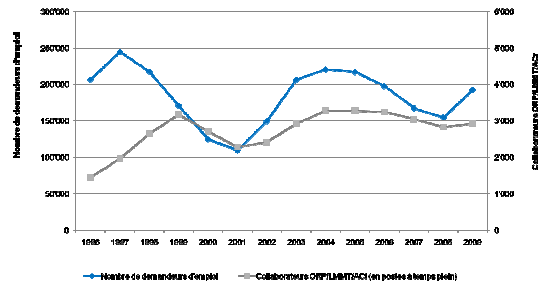
Chances et limites de l'insertion dans le marché de l'emploi en période de crise économique  
DFE/SECODA - Serge Gallard

7



## Situation dans les ORP

Evolution du nombre de demandeurs d'emploi et du nombre de collaborateurs ORP/LM/MT/ACT entre 1996 et 2009



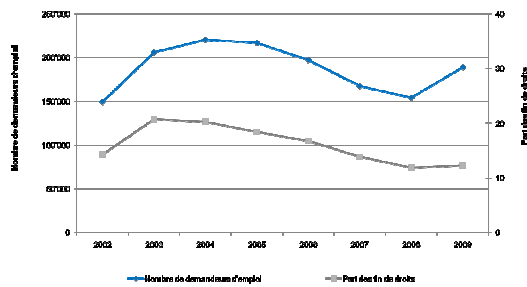
Chances et limites de l'insertion dans le marché de l'emploi en période de crise économique  
DFE/SECODA - Serge Gallard

8



## Les arrivées en fin de droits

Evolution du nombre de demandeurs d'emploi et des arrivées en fin de droits



Chances et limites de l'insertion dans le marché de l'emploi en période de crise économique  
DFE/SECODA - Serge Gallard

9



## Prestations de l'assurance-chômage

Tâches principales de l'assurance-chômage:

« Promouvoir une réinsertion rapide et durable des demandeurs d'emploi dans le marché du travail »

Indicateurs de résultats :

1. Réinsérer rapidement
2. Prévenir, diminuer le chômage de longue durée
3. Prévenir, diminuer les arrivées en fin de droits
4. Prévenir, diminuer les réinscriptions au chômage

Chances et limites de l'insertion dans le marché de l'emploi en période de crise économique  
DFE/SECODA - Serge Gallard

10



## Instruments de l'assurance-chômage

- Service de placement
- Service de conseil
- Conseil spécialisé (conseil social ou de formation/orientation professionnelle par exemple. Cette offre existe dans les grands ORP depuis les années 90. Elle est financée par l'assurance-chômage.)
- Mesures de marché du travail (offre de cours, de programmes d'emploi temporaire, de mesures spéciales comme les allocations d'initiation au travail ou lors de licenciements collectifs, de semestres de motivation etc.)
- CII (selon les cantons/régions)

Chances et limites de l'insertion dans le marché de l'emploi en période de crise économique  
DFE/SECODA - Serge Gallard

11



## Mesures de marché du travail

Mesures de formation

- Cours
- Entreprises d'entraînement
- Stages de formation

Mesures d'emploi

- Programmes d'emploi temporaire
- Semestres de motivation
- Stages professionnels

Mesures spéciales

- Allocations de formation
- Allocations d'initiation au travail
- Contributions aux frais de déplacement quotidien et aux frais de déplacement et de séjour hebdomadaires.
- Soutien d'une activité indépendante

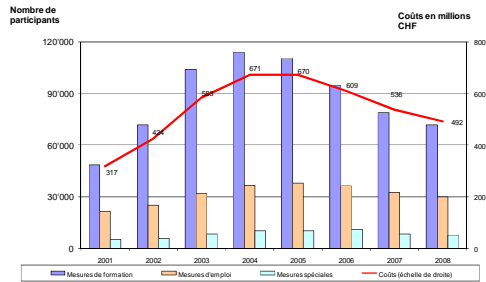
Chances et limites de l'insertion dans le marché de l'emploi en période de crise économique  
DFE/SECODA - Serge Gallard

12



## Mesures de marché du travail

Dépenses 2001 - 2008



Chances et limites de l'insertion dans le marché de l'emploi en période de crise économique  
DFE/SECODIA - Serge Gallard

13



## Collaboration entre l'assurance-chômage et l'aide sociale

### But

Amélioration de la collaboration au niveau du placement

### Evaluation

- Organisation et stratégies de l'aide sociale
- Structure de la clientèle/aptitude au placement des bénéficiaires de l'aide sociale
- Obstacles à la collaboration
- Critères de réussite pour une collaboration plus étroite

Chances et limites de l'insertion dans le marché de l'emploi en période de crise économique  
DFE/SECODIA - Serge Gallard

14



## 3ème phase des mesures de stabilisation

Mesures dans le domaine du marché du travail

- Lutte contre le chômage des jeunes**
  - Contribution financière à des mesures de formation pour les jeunes sans emploi à l'issue de leur apprentissage
  - Promotion du premier engagement des jeunes à la recherche d'un emploi qui manquent d'expérience professionnelle (contributions salariales aux employeurs)
  - Engagement des apprentis ayant obtenu leur CFC et augmentation de l'offre de stages par la Confédération
  - Offres relatives au service long à l'armée
- Lutte contre le chômage de longue durée**
  - Engagements limités dans le temps par le biais des réseaux emplois pour des missions dans des organisations à but non lucratif
  - Engagements limités dans le temps pour des missions spéciales, par exemple dans les domaines de la nature, des soins, du tourisme et de la jeunesse
- Qualification pendant la période de chômage**
  - Encouragement du perfectionnement pendant la réduction de l'horaire de travail
  - Campagne de formation et de perfectionnement dans le domaine énergétique

Chances et limites de l'insertion dans le marché de l'emploi en période de crise économique  
DFE/SECODIA - Serge Gallard

15



## Chances

- L'assurance chômage fournit de **bonnes prestations** et dispose des **instruments nécessaires** pour soutenir les demandeurs d'emploi.
- **Les ORP sont prêts** à relever les défis engendrés par la situation difficile sur le marché du travail.
- **Le conseil et le placement** ont atteint un très bon niveau au sein des ORP.
- Les ORP **collaborent** avec les services de placement privés, les employeurs et les institutions partenaires en matière d'intégration.
- Les mesures de marché du travail sont utilisées de manière plus **intensive et plus ciblée**.
- **Des outils supplémentaires** sont mis à disposition dans le cadre des mesures de stabilisation.

Chances et limites de l'insertion dans le marché de l'emploi en période de crise économique  
DFE/SECODIA - Serge Gallard

16



## Limites

- L'assurance-chômage ne peut pas **empêcher la récession**.
- **Financièrement** l'assurance-chômage ne dispose **pas d'une base solide**.
- Le nombre **d'arrivées en fin de droits** augmentera fortement en 2010.
- Le **chômage des jeunes** risque d'augmenter fortement.

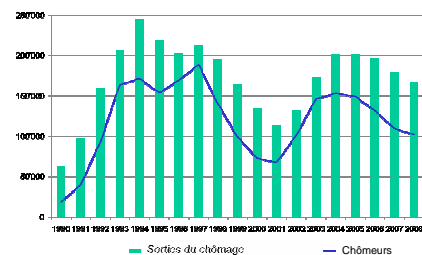
Chances et limites de l'insertion dans le marché de l'emploi en période de crise économique  
DFE/SECODIA - Serge Gallard

17



## Bon à savoir

Chômage: effectif moyen et nombre annuel de sorties du chômage



Chances et limites de l'insertion dans le marché de l'emploi en période de crise économique  
DFE/SECODIA - Serge Gallard

18



**Merci pour votre attention.**