

# **Formation professionnelle et risque de pauvreté**

**Éléments d' une politique sociale active**

**Assemblée générale CSIAS, Berne 27 mai 2010**

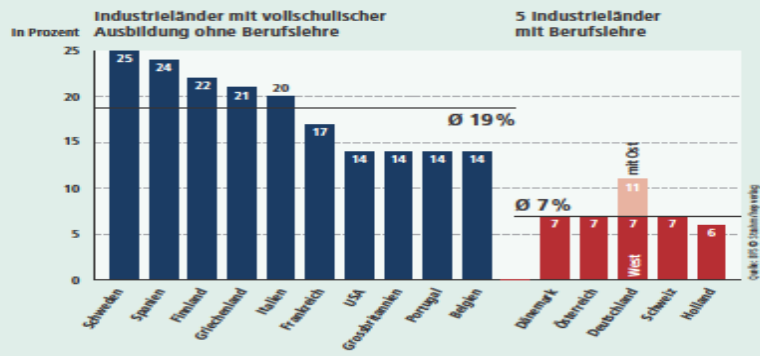
Rudolf Strahm

## **1<sup>ère</sup> partie : risque de pauvreté et intégration au marché du travail**

**Indicateurs et liens**

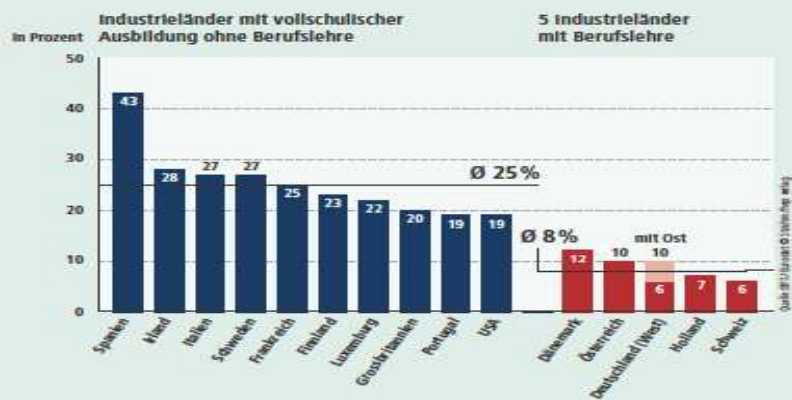
### 2.3A Die Länder mit Berufslehre hatten tiefere Jugendarbeitslosigkeit vor der Krise

Erwerbslosenquoten von Jugendlichen 15–24 Jahre (nur bei Jugendlichen, die nicht mehr in Ausbildung stehen), 2008, vor der Krise



### 2.3B Berufsbildungsländer haben tiefere Jugendarbeitslosigkeit auch in der Krise

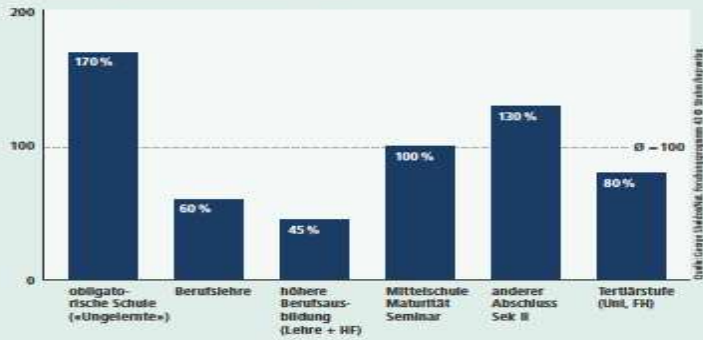
Arbeitslosenquoten von Jugendlichen zwischen 15 und 24 Jahren (Jugendliche, die nicht mehr in Ausbildung stehen), Herbst 2009, in der Krise



### 3.1 Beschäftigte mit Berufslehre sind am wenigsten von Arbeitslosigkeit betroffen

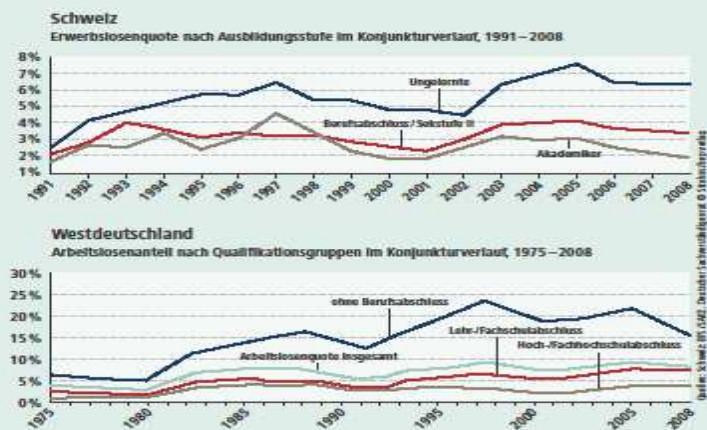
Arbeitslosenquote nach dem höchsten Bildungsabschluss der Betroffenen; Auswertung Volkszählungsergebnisse 2000 (Totalzensus)

Verhältnis zur mittleren Arbeitslosenquote (= 100 %)



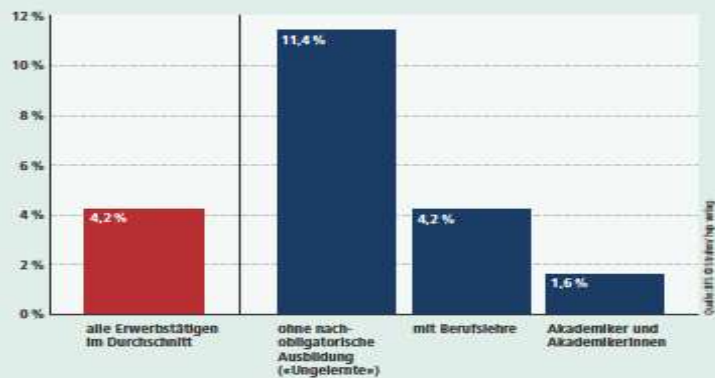
### 3.12 Konjunkturschwankungen treffen Ungelernte stärker als Personen mit Ausbildung

Arbeitslosigkeit nach Ausbildungsstufe im Konjunkturverlauf



## 4.2 Ungenügende Ausbildung ist das grösste Armutsrisiko in der Arbeitswelt

Anteil der «Working Poor» nach Ausbildungsstatus 2005  
(«Working Poor» = Erwerbspersonen mit Vollzeitbeschäftigung, die in Armut leben)



## 4.5 Berufsbildung ist die beste soziale Absicherung

Statistische Synthese:  
Zusammenhang zwischen Berufsbildung und sozialem Status

Wer eine Berufslehre absolviert,

- ▶ verdient anfänglich mindestens 1000 Franken pro Monat mehr als Ungelernte.
- ▶ unterliegt einem 3-mal kleineren Risiko, arbeitslos zu werden.
- ▶ unterliegt einem 2,5-mal kleineren Risiko, Sozialhilfebezüger zu werden.
- ▶ bewältigt den Strukturwandel im Zeichen der Globalisierung besser.
- ▶ hat Möglichkeiten zur Weiterbildung und zur beruflichen Karriere.

Quelle: BfS, Statistik Schweiz

### 4.3 Bildungsdefizite führen zu hohen Soziallasten des Staates

Anteil der Personen ohne beruflichen Abschluss («Ungelehrte») in der Sozialhilfe, gesamte Schweiz

Anteil der Ungelehrten bei Erwachsenen ab 18 Jahre (2007)



Anteil der Ungelehrten bei Jugendlichen von 18–25 Jahren (2005)



Quelle: BfL, Statistikprophet

### 9.5 Die mangelnde Arbeitsmarktintegration der früher Zugewanderten belastet das Sozialstaatsystem überdurchschnittlich

Arbeitslosigkeit



Sozialhilfe



Invalidität



Quelle: BfL, Statistikprophet

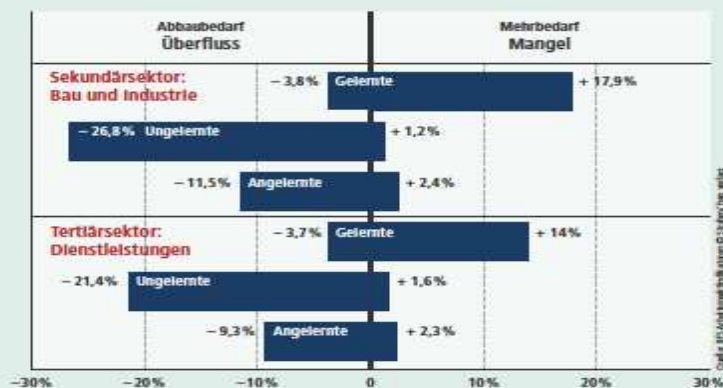
## 4.4 Was die fehlende Berufsbildung die Gesellschaft kostet

Geschätzte Folgekosten der fehlenden Erstausbildung von Erwachsenen auf Sekundarstufe II (fehlende Berufslehre oder ähnliche Ausbildung) pro Person und Jahr, 2009.



## 8.5 Die Wirtschaft braucht mehr gelernte und weniger ungelernete Arbeitskräfte

Anteil der schweizerischen Betriebe, die einen Mangel oder einen Überfluss an Arbeitskräften melden 2003 / 2006



## 4.6 Stagnation bei Bildungsausgaben, doch massiver Anstieg der Sozialausgaben

Total Ausgaben für Soziale Sicherheit und für Bildung in Prozent des Bruttoinlandprodukts 1990–2007



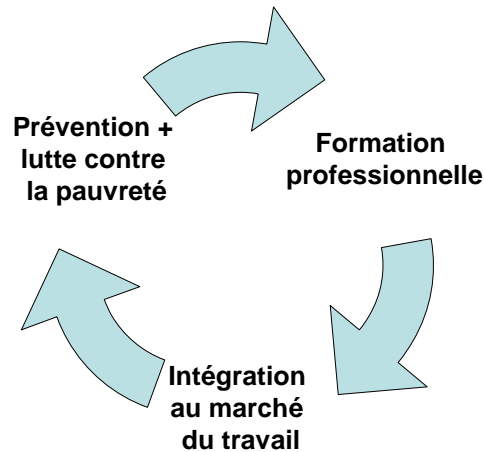
## 2<sup>ème</sup> partie : intégration professionnelle comme tâche d'exécution

Quelques éléments stratégiques pour une  
politique sociale préventive et active  
(conséquences de la pratique en matière  
d'exécution)

### De nombreux concepts existants:

- Stratégie globale de la Confédération en matière de lutte contre la pauvreté du 31.03.2010
- Rapport du Conseil fédéral sur l'évolution de la politique d'intégration de la Confédération du 5 mars 2010
- Programme 31 points CSIAS : pour la lutte contre la pauvreté et l'exclusion sociale, janv. 2010
- Initiative des villes: politique sociale, stratégie 2015 (du 9 nov. 2007)
- Etudes: Seco, Mäder et al, Knöpfel, Levy, BASS, rapports sur la pauvreté, Cantons CDAS.

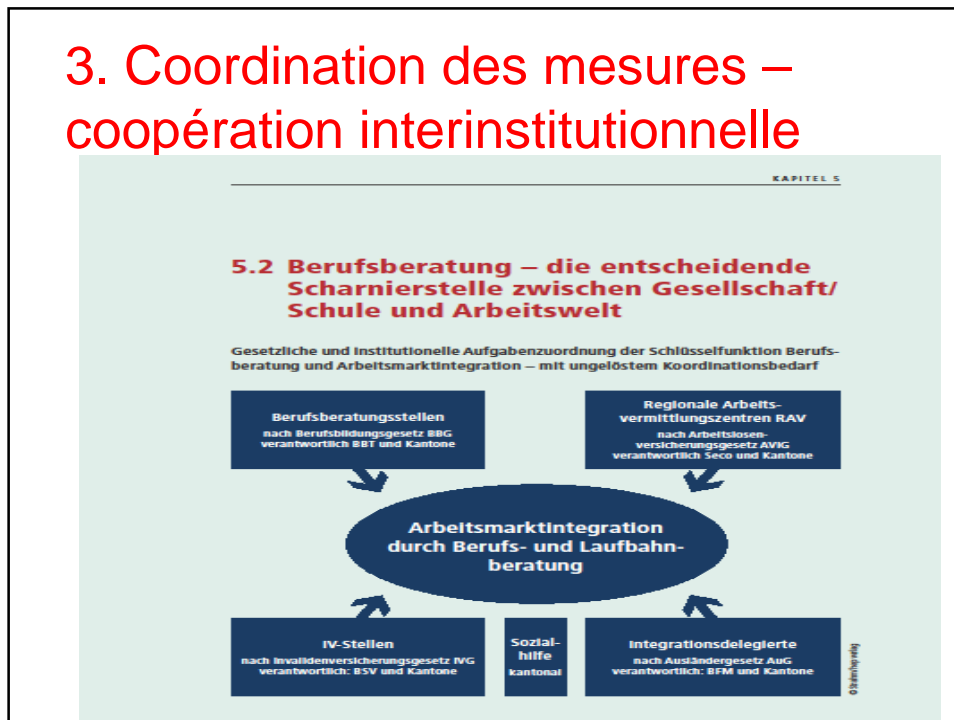
## Une première formation oui – mais orientée vers le marché du travail!



## 2<sup>ème</sup> formation des travailleurs sociaux

- **Autocompréhension du travail social:** Jusque là, soutien financier au premier plan. Politique sociale préventive, aide sociale active – ces mesures exigent de nouvelles connaissances.
  - **Travailleurs sociaux:** lacunes dans la formation: ils ne connaissent pas le marché du travail, ni le système de formation professionnelle.
  - Faire intervenir des conseillers professionnels à la place de travailleurs sociaux?
- Revoir le concept de la formation en travail social. Exiger le réajustement du curriculum auprès des centres de formation.

### 3. Coordination des mesures – coopération interinstitutionnelle



## Coopération interinstitutionnelle

- Bases légales existantes: coopération et échange de données, mais pas de règle Lead
- CII oui, mais les règles de financement manquent
- Outils informatiques CII trop bureaucratiques
- La coordination du cofinancement est le maillon faible

- CII est à gérer au niveau du Conseil fédéral et des Conseillers d'Etat (actuellement manquant)
- Etablir des règles de cofinancement dans la CII.

## 4. Intégration au marché du travail: point faible - participation de l'économie

- **Marché du travail primaire:** pas d'obligations de l'employeur → manque principal
  - **Marché du travail secondaire** avec places de travail spéciales ou protégées pour la réintégration de personnes peu performantes: système d'incitation, compensations, coopération avec entreprises – comment?
- Recherche d'incitations, nouvelles règles de financement de la CSAS
- Moral Suasion/travail de persuasion auprès des employeurs (affaire du chef, politiciens)

## 5. Placement professionnel – par qui?

- Quelles sont les clés du succès? Placement privé ou public?
  - **Chiffres: quota de passage/taux de relève** de l'aide sociale vers le marché du travail primaire
    - Berne 45% (centre public de compétence professionnelle CP)
    - St.Gall 42,3 % (entreprises sociales)
    - Bâle 32.3 % (centre public d'intégration professionnelle CIP)
    - Lucerne 18 % (seulement institution d'aide sociale?)
- Différences régionales, culturelles + politiques
- Recherche de placement professionnel efficace

## 6. Politique d'intégration – liée à l'intégration au marché du travail

- Mesure la plus efficace: intégration précoce/Harmos
  - Concept: standardiser les compétences de base
    1. Lire et écrire, compétence linguistique
    2. Mathématiques au quotidien
    3. Informatique au quotidien
    4. Connaissances de base en droit civil
  - Convention d'intégration: dorénavant en tant qu'obligation et engagement (il n'existe que 1000 conventions pour l'instant!)
- Etablir et exiger des conventions: encourager et exiger !

## 7. Stratégie de crédibilité de la politique sociale

- Les cas d'abus détruisent la pensée sociale
  - Le système social est conçu pour la population désireuse de travailler et intégrée
  - La valeur travail est remise en question.
- Combattre fermement les abus.
- Encourager **et** exiger: qui ne coopère pas doit le ressentir.
- Etablir la confiance de la population envers le système social.

**Merci pour votre attention**