

Rencontre CSIAS/ARTIAS

23.3.2006

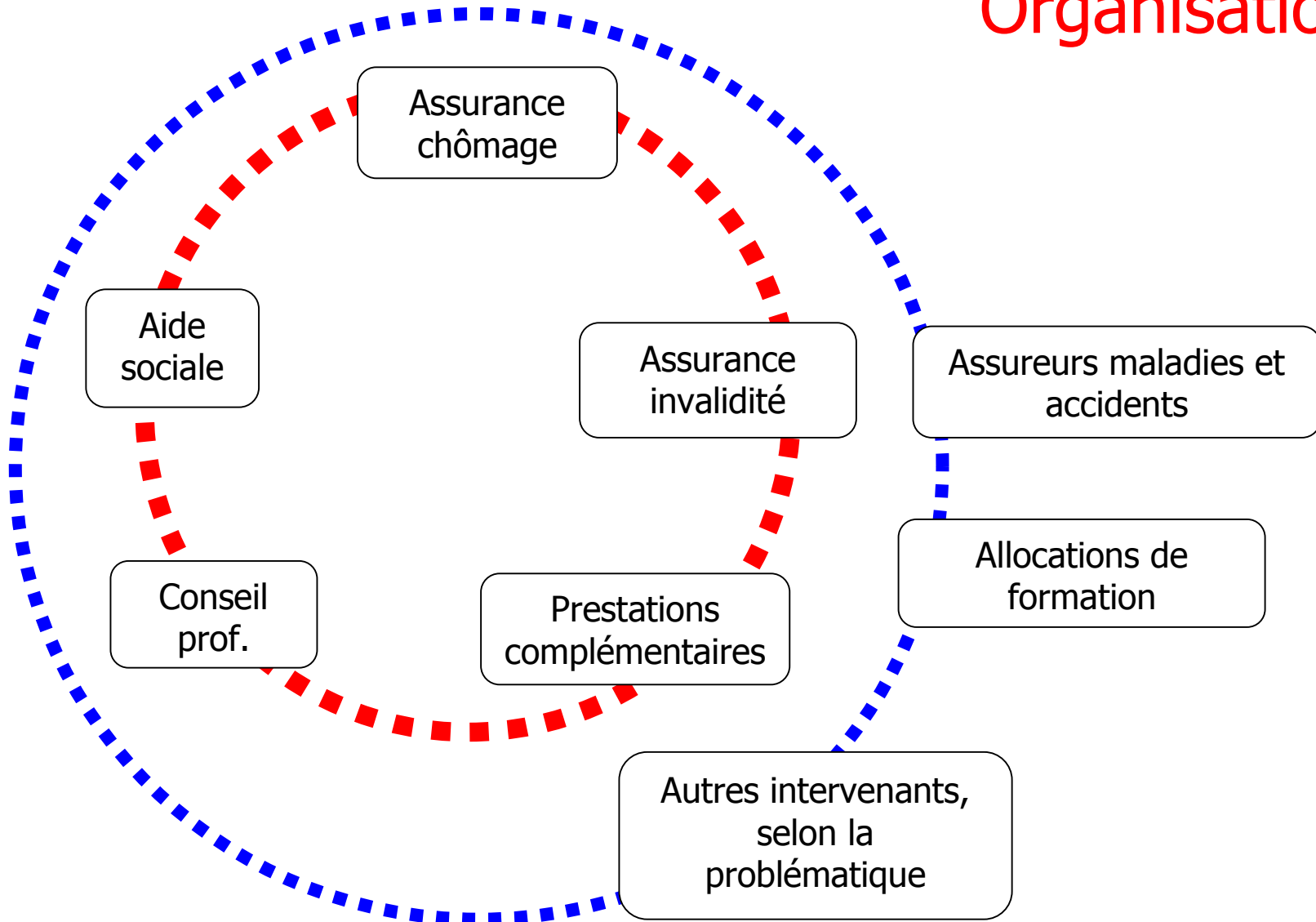
5ème révision LAI, CII et Aide sociale

Rapport de l'aide sociale de Bâle-ville :

- Expériences de la CII
- Développements
- Perspectives

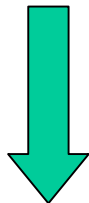
Rolf Maegli, Directeur de l'aide sociale de Bâle-ville

Organisation CII

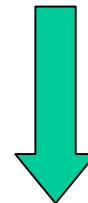


L'aide sociale en dernier recours

**Assurance
chômage**

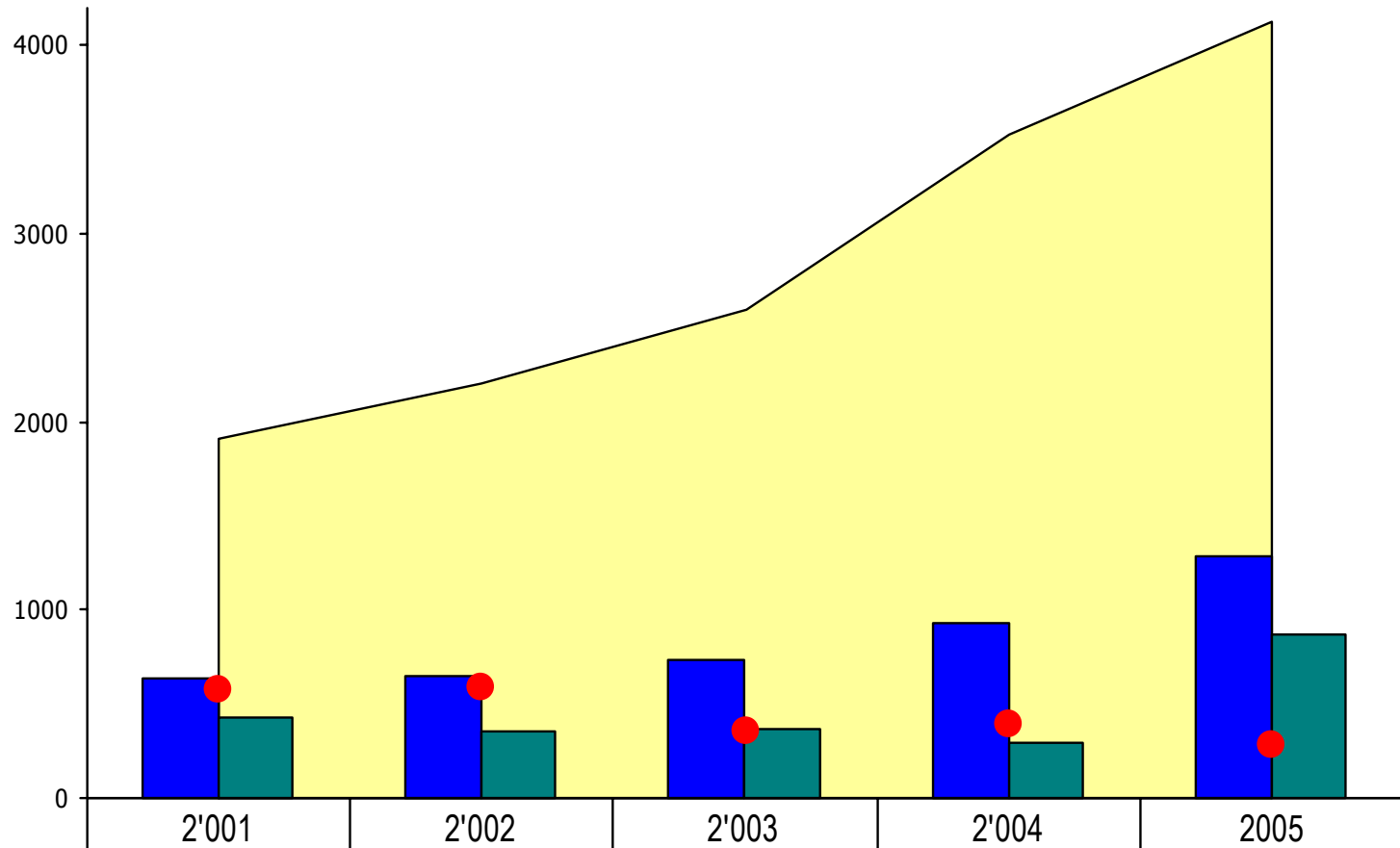


**Assurance
invalidité**



Aide sociale

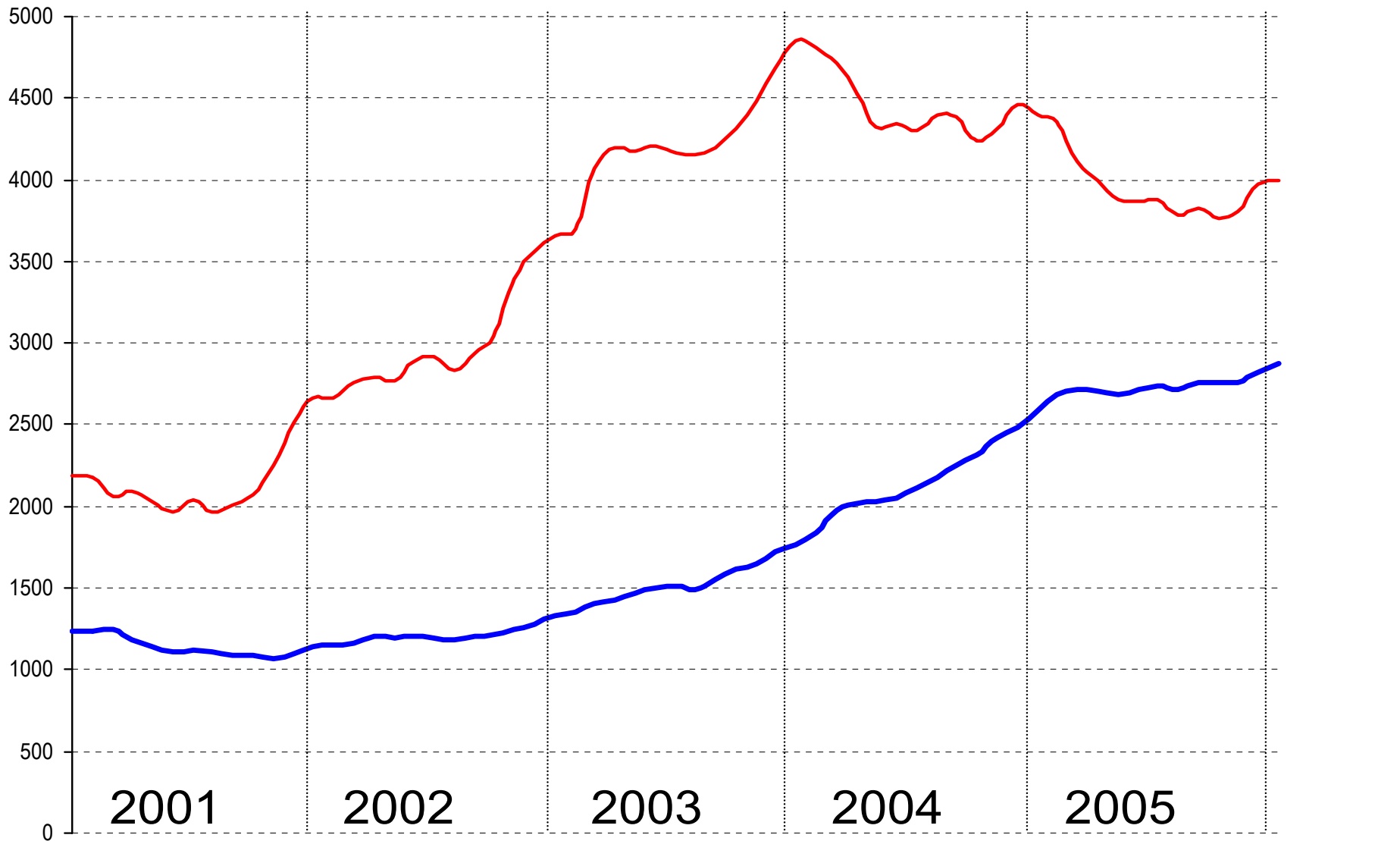
Intégration par le travail



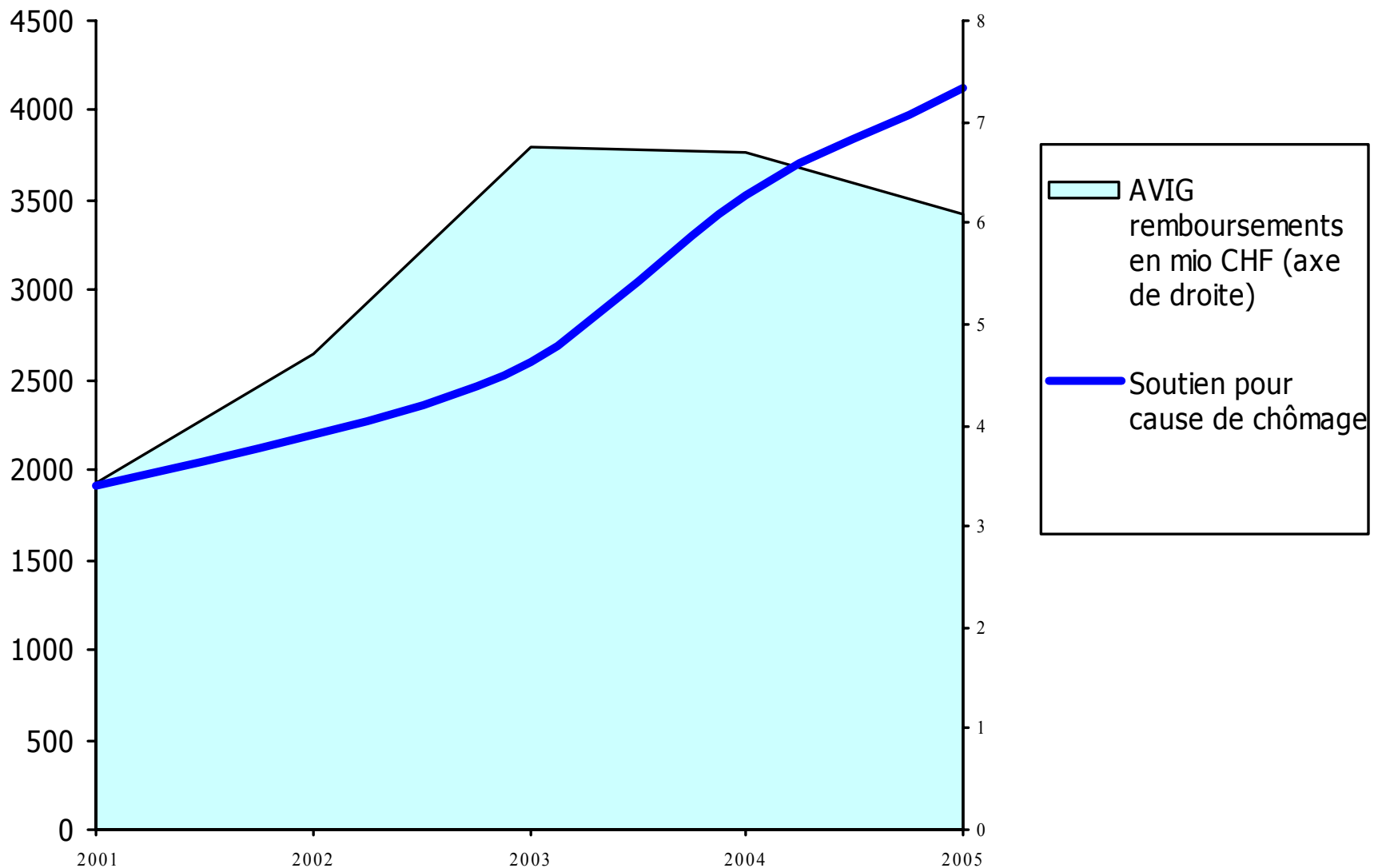
■ Cas de chômage	1908	2198	2602	3524	4130
■ En cours de traitement	634	655	731	932	1280
■ Participation à un programme	425	358	365	297	873
● Règlement par le travail (total)	577	582	353	394	282

Arbeitslose, versichert nach AVIG

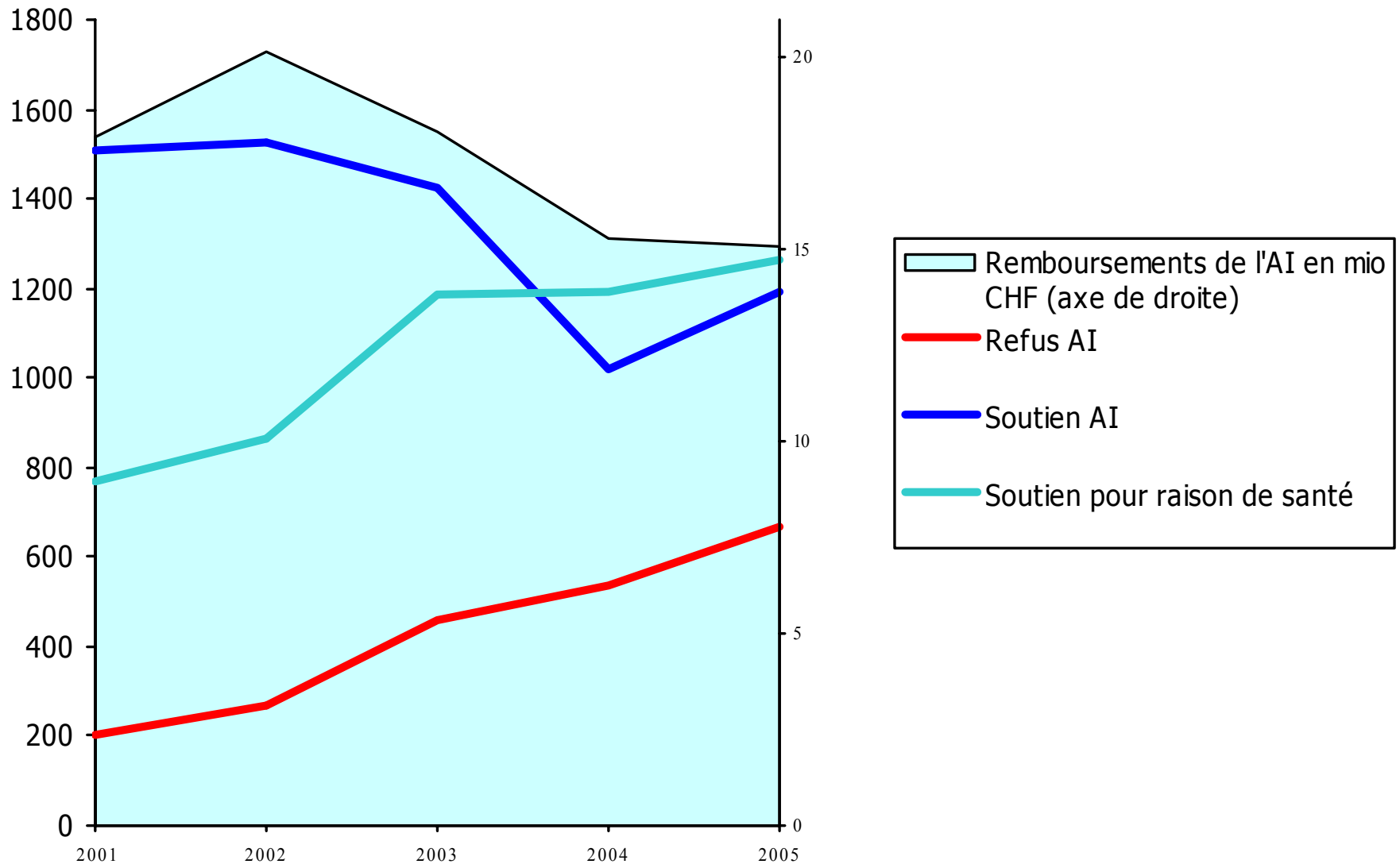
Unterstützungsgrund Arbeitslos in der Sozialhilfe

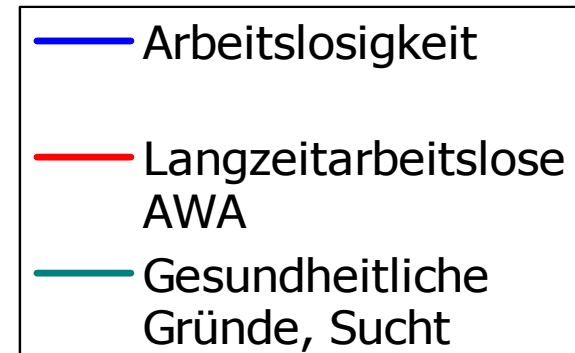
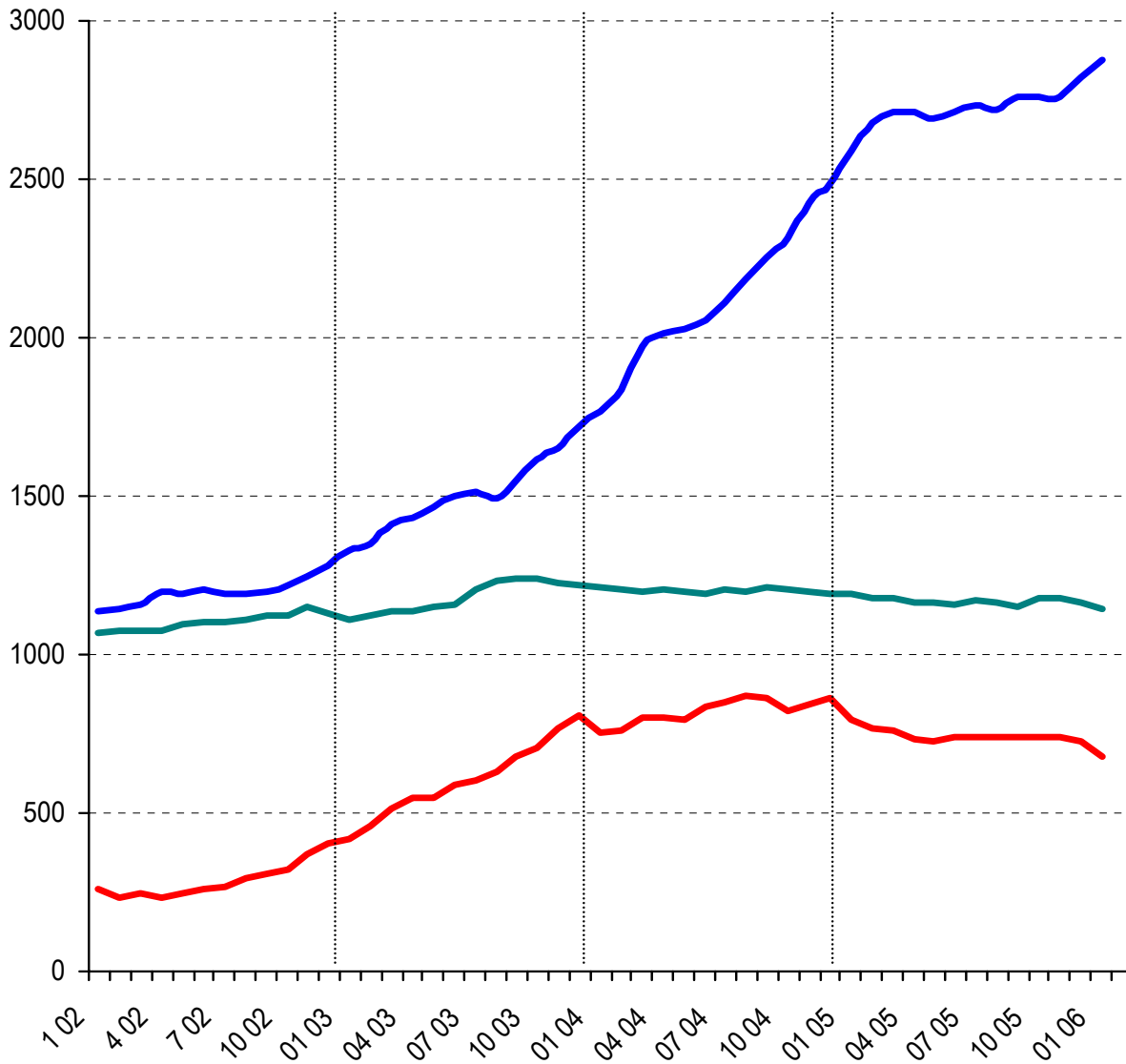


Remboursements de l'assurance chômage



Remboursements de l'assurance invalidité





**Assurance
chômage**

**Assurance
invalidité**

**Aide
sociale**

Responsabilités et tâches communes

Place d'intégration

- **Assessment (évaluation)**
- **Représentation**
- **Elaboration de mesures**